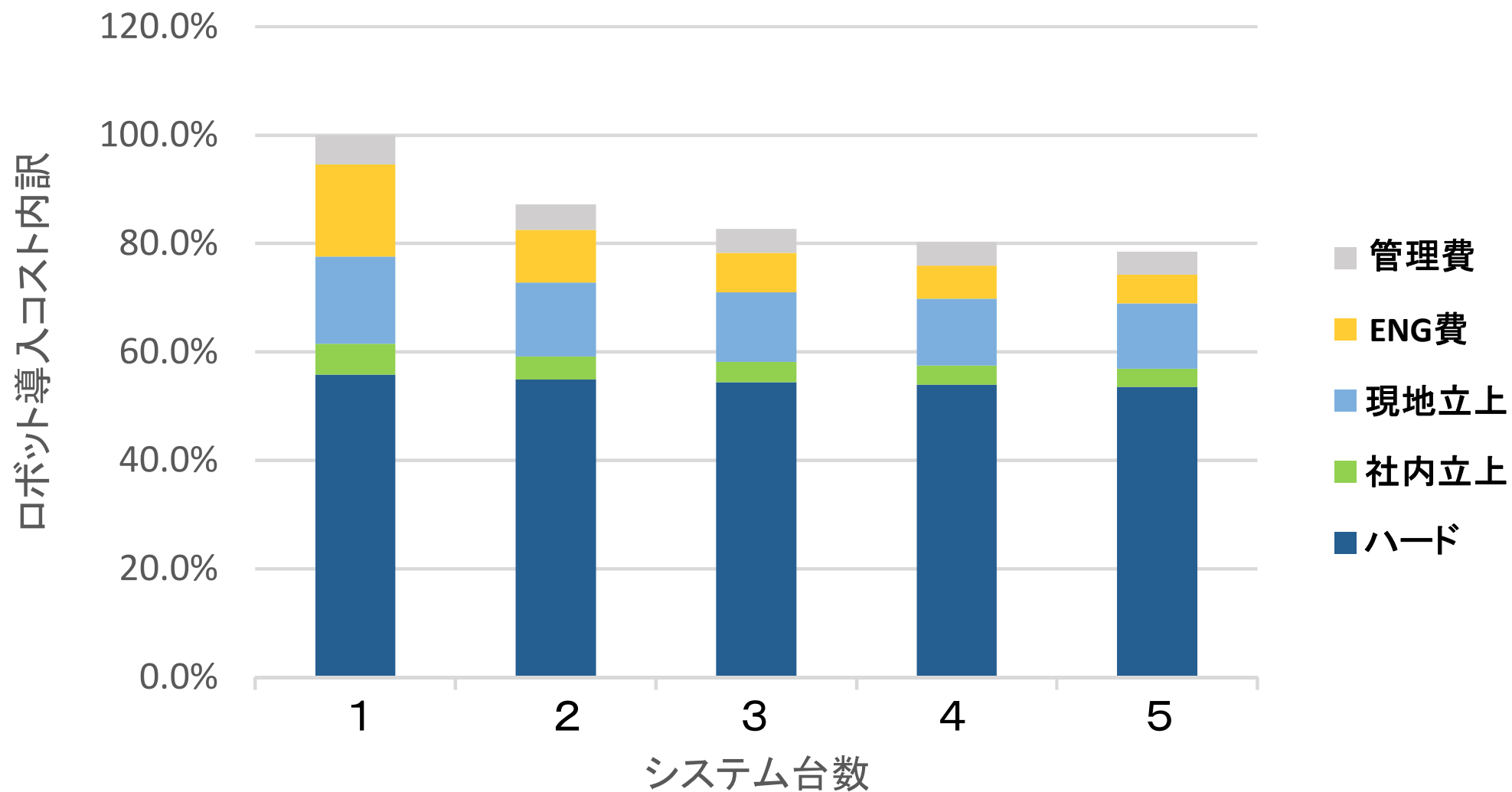


ロボット導入コスト低減試算



○ ロボット導入コストの費目と削減効果

No	見積項目	数量
1	ロボット及びロボット据付用2重化ベースプレート	1式
2	ハンド及びハンド用エアユニット	1式
3	浸漬治具位置決治具（6ステーション）	1式
4	浸漬治具搬入出シャトル	2式
5	遠心分離機投入シュート前後装置	1式
6	安全柵（抜差式）	1式
7	システム制御装置及び機内電気配線	1式
8	ロボット艀装及び社内組付・仮レイアウト	1式
9	社内試運転調整・立会	1式
10	荷造運搬・現地据付・配線復旧工事	1式
11	現地試運転調整・立会	1式
12	操作説明・稼働立会（計3日間）	1式
13	現地工事経費（交通費・往復工費）	1式
14	全体システムエンジニアリング（機器設計共）	1式
15	ロボットエンジニアリング費	1式
16	電気制御エンジニアリング（ハード・ソフト）	1式
17	諸経費（管理費）	1式

ハード（56%）

ソフト（44%）

【ENG費】（31%、ソフト部分に占める割合 41%）

設置個所数	1ヶ所	2ヶ所	3ヶ所	4ヶ所	5ヶ所
ENG費の削減効果	0%	▲43%	▲57%	▲65%	▲69%
全費用の削減効果	0%	▲15%	▲19%	▲22%	▲25%

諸経費（全費用の6%）

※（ ）内の%は、とくに断りがない場合は、諸経費を除く全費用を100%としたときの割合を示す。